

さとにの でんきやさん ことあいち通信

発行：有限会社コアイチムラ 〒680-0935 鳥取県鳥取市里仁315 TEL:0857-28-7689

2026年
4月号



こんにちは！さとにのでんきやさん「(有)コアイチムラ」の市村です。

新年度です。世界では9月入学・入社が一般的ですが、なぜ日本は「4月」かご存じですか？明治時代、政府の財政源は農家が納めるお米(年貢)でした。秋に収穫したお米を換金し、納税を済ませてから、国が予算をまとめ終わるのが、ちょうど3月末だったそうです。昔の農家にとって「田植え準備の合図」であり、暮らしが動き出す月なんですね～



当店はエディオンのファミリーショップです(鳥取本店、吉成店は母店ですが別会社になります)。基本、本店と同じ価格です。ご購入物は当店を直接ご利用下さい。もちろんエディオンカードも使えます！

快適リフォーム 夏版

知っておいて欲しい「エアコン2027年問題」

そのエアコン、交換できなくなるかもしれません！



2027年度から施行される「新たな省エネ基準」の影響により、これまでお求めやすかった低価格帯のエアコンがメーカーから製造・販売できなくなります。とくに、客間や子供部屋など「使用頻度が高くないお部屋」への設置や買い替えをご検討の方は、選択肢が豊富な今年度中の早めのご購入が賢い選択です。



「省エネ性マーク」をチェック！

カタログ等に記載の「省エネ性マーク」をチェック。色で見分けることができます。



グリーン：達成機種
2027年以降も販売続行



オレンジ：未達成機種
販売できなくなります

こんな場所に設置されたエアコンは早めに検討を！

基準が変わると、本体が少し大きくなったり、重くなったりすることがあります(とくに室外機)のすると、今の設置スペースに収まらなくなる場合があります。10年前後お使いならば、現行モデルがあるうちに、交換することをオススメします。

また、施行直前になると、駆け込み需要による在庫不足や取付工事の混雑、さらには価格の高騰も予測されます。後悔しないために、ぜひ今のうちにご相談ください！

窓と天井間が狭い



設置場所が狭い



柵がありスペースが制限



天吊り架台に重量制限



リビングなど長時間使うお部屋には省エネ性能が高いエアコンがオススメです。電気代が大きく違ってきます。どんなエアコンを選んだらいいのか、当店におまかせください！

電気屋さんの暮らしアドバイス

さあ、新年度です。お家も健康診断しませんか？



新年度です。学校や職場で健康診断する方も多いですよね。ぜひ、お家も健康診断をおすすめします。家電や住宅設備の耐用年数は10年から15年です。「変だな」と思っている方も後回しにしている方、1年を安心して暮らすために、当店で健康診断をしませんか？



チェックしてほしい家電・設備の一例をご紹介します

分電盤・ブレーカー

分電盤を設置から13年以上経っている？



古いまま使っていると、漏電してもブレーカーが反応せず、火事になる危険があります。交換した方がよいかチェックします。

コンセント周辺

コンセントに焦げ跡はないですか？

たこ足配線やホコリが溜まっていないかもチェックします！



火災警報器

設置後約10年が交換の目安です。

ビピ、ビピビピ
ピーピーピー
火事です

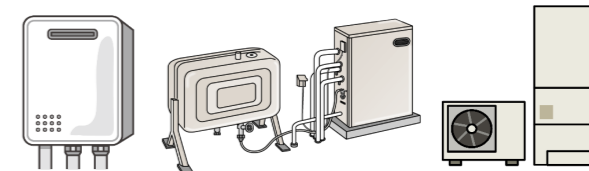


ボタンを押す、またはひもを引いて作動確認をします。

給湯器

給湯器の交換目安は10年です。

当店でガス給湯器・石油給湯機・エコキュートなど各設備の点検を行います。



水道

水回りで気になるところはありますか？



蛇口が濡れているところはありませんか？配管やトイレ周辺もチェックします。

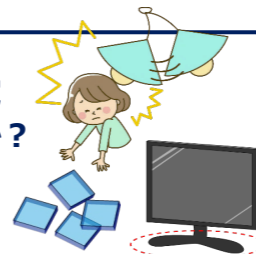
各種家電

照明 しっかりと固定されていますか？

テレビ 耐震マットで固定します

エアコン 冷房・暖房の運転やフィルターのチェックします。

その他家電も確認しますのでご相談ください。



古い設備を使い続けていると、漏電や電気火災等を引き起こす原因になります。当店で購入されていない家電も点検しますので、まずはお電話をください！

小さなお困り事でもご相談ください！

電器のコンビニショップ エディオン コアイチムラ 有限会社



【電話】0857-28-7689

鳥取市里仁315番地
営業時間 9:00~19:00
定休日：日曜 定休(緊急時対応します)

家のお困りごとが分かるでんきやが、地元の職人さんとタッグを組んで、最適な住まいをご提案します！



知ってク
情報

「冬物しまい込み」前の除菌・消臭メンテナンスも

シワ伸ばしだけじゃない。衣類スチーマー活用術!

4月はコートやダウン、厚手のニットを片付ける時期。クリーニングに出すほどではないけれど、そのまましまうのは不安...という時は「衣類スチーマー」がオススメです!



衣類スチーマー「5つのいいこと」

POINT 1 アイロン台を出す面倒から解放!

洋服をハンガーにかけたまま使えるから、アイロン台いらず。準備も片付けもなし!
立ち上がりも早いので忙しい朝でもササッとかけられます!



POINT 2 なかなか洗えない制服やスーツにも活躍

高温スチームで「除菌・消臭」!
洗濯しにくいスーツやコート、制服に染み付いた「タバコ・焼肉・汗」のニオイをスッキリ分解!



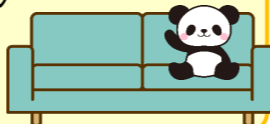
POINT 3 ふんわり仕上げで生地を傷めにくい!

直接アイロン面を押し当てないので、テカリが出やすい私服やふんわりさせたいカシミア・シルクなどのデリケートな素材も優しくケアできます。



POINT 4 おうちの中の「布製品」にも!

カーテンのシワ取りや、ソファ・ぬいぐるみの除菌・ダニ対策にも大活躍。
家族の健康を守る「衛生家電」としても優秀です!



POINT 5 花粉対策にも活躍します!

スギが終わったら、ヒノキやイネに悩まされる方も。花粉は手で払うだけでは不十分です。スチームを当てると、繊維から浮かせたり、花粉を無カ化する効果が期待できますよ。

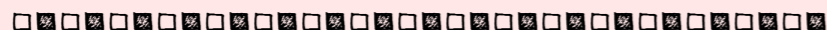
使う時は、衣類の端を軽くひっぱりながら、スチームをゆっくりあてましょう!

パナソニック衣類スチーマー



ちょこっと息抜き

4月23日は「クラフトビールの日」!



少し汗ばむ日が増えてくると、ビールが美味しいですよ〜(笑)

4月23日は「クラフトビールの日」。1516年のこの日、ドイツで「麦・ホップ・水・酵母」以外を使っちゃいけないという「ビール純粋令」が制定されたことが由来だそうです。当時は香りづけのためにいろいろな植物を入れることもあり、品質を守るために決められたと言われています。

「変わり種ビール」で、いつもと違う一杯を

さて、最近ではさまざまな種類が登場している「クラフトビール」。これは大量生産ではなく、小さな醸造所が個性を出して作るビールのこと。フルーティーな香りのものや柑橘のような味わいなど、「これもビール?」と思うような種類も増えています。こんなビールもありますよ〜



※写真はAI画像です!

岩手県に「牡蠣」の身や殻を使った濃厚な黒ビールや、「山椒」を使ったスパイシーなエールビールがあるそうです。和食に合うかも!



春の時期には、桜の花や葉を使った桜餅のような香りが楽しめる「さくらビール」が数々登場していますよ!



生活お役立ち情報 自分でできるエアコンお掃除の範囲は?

日本気象協会によると、梅雨入り・梅雨明けが平年より早めで、暑さの到来も早い見込みだそうです。あの暑さがまたやってきます! そろそろエアコン(冷房)の準備をしましょう!

まずはエアコン冷房のおためし運転を!

1. 設定温度を18℃に設定します。
2. 冷房運転を約10分間おこないます。

気になる点は早めにご連絡を



自分でできるお掃除は「フィルター類」と「外側部分」

ご自身でできるお手入れは、「フィルターのお掃除」と「外側部分」です。電気部品がある内部のお手入れは、故障原因になるかもしれません。プロにお任せを。



主な方法は、ほこいを掃除機で吸ったり、柔らかい布による拭き掃除が中心です。

お掃除する時、次のものは使用しないでください。変形や変色、傷や故障の原因になります。

- ・40℃以上のお湯
- ・みがき粉
- ・タワシなどの硬いもの
- ・綿棒
- ・ベンジン、ガソリン、シンナーなどの揮発性のもの
- ・消臭剤などのスプレー



市販のエアコン洗浄スプレー等で内部のお掃除はオススメしません!

洗浄スプレーで流し切れなかった汚れやほこりが、エアコン内部のドレンパン(結露を受け止めるトレイ)や、結露水を排水するドレンホースの中に残って、詰まりの原因となる場合があります。

また、洗浄スプレーの薬剤によって熱交換器のコーティングが劣化してしまい、室内機の吹き出し口から水が飛んだり、水が漏れ出したりする恐れがあります。



室外機のお掃除

室外機は表面を拭く程度で大丈夫。ほこりやゴミがある場合も、手でつまんで取れるような葉っぱや枝を除去する程度で十分です。



本格的なエアコンクリーニングは当店におまかせください!! お早目に~!!

電器のコンビニショップ エディオンコアイチムラ



私たちは地域のお客様に「いつもお役に立ちたい」をモットーにしている里仁にある電気屋です。この2026年4月で創業37年を迎えました! 地域の皆様の感謝をこめて、さまざまな企画をしております。今後も「暮らしを快適にする提案」をしますので、気軽に相談できる便利屋としてお声掛けください!



お問い合わせはこちら

0857-28-7689

メールでもお気軽に!

info@core1.jp

ブログも見に来てください!

さとにのでんきや コアイチムラ

検索

スタッフ紹介



店長の竹内です。

お家の困りごと何でも相談してください。エディオンのリフォームパックも自社施工なので安心です!



副店長の中川です。

ランプの取替からお家のお困りごとまで小さな事でもご相談下さい。お役にたちます!



市村和也です。

小物やお急ぎの商品も本店に在庫があれば当日お持ちすることもできます。お気軽にどうぞ!



市村昌也です。

家電品のことからおうちのことで気軽に声をかけ下さい!